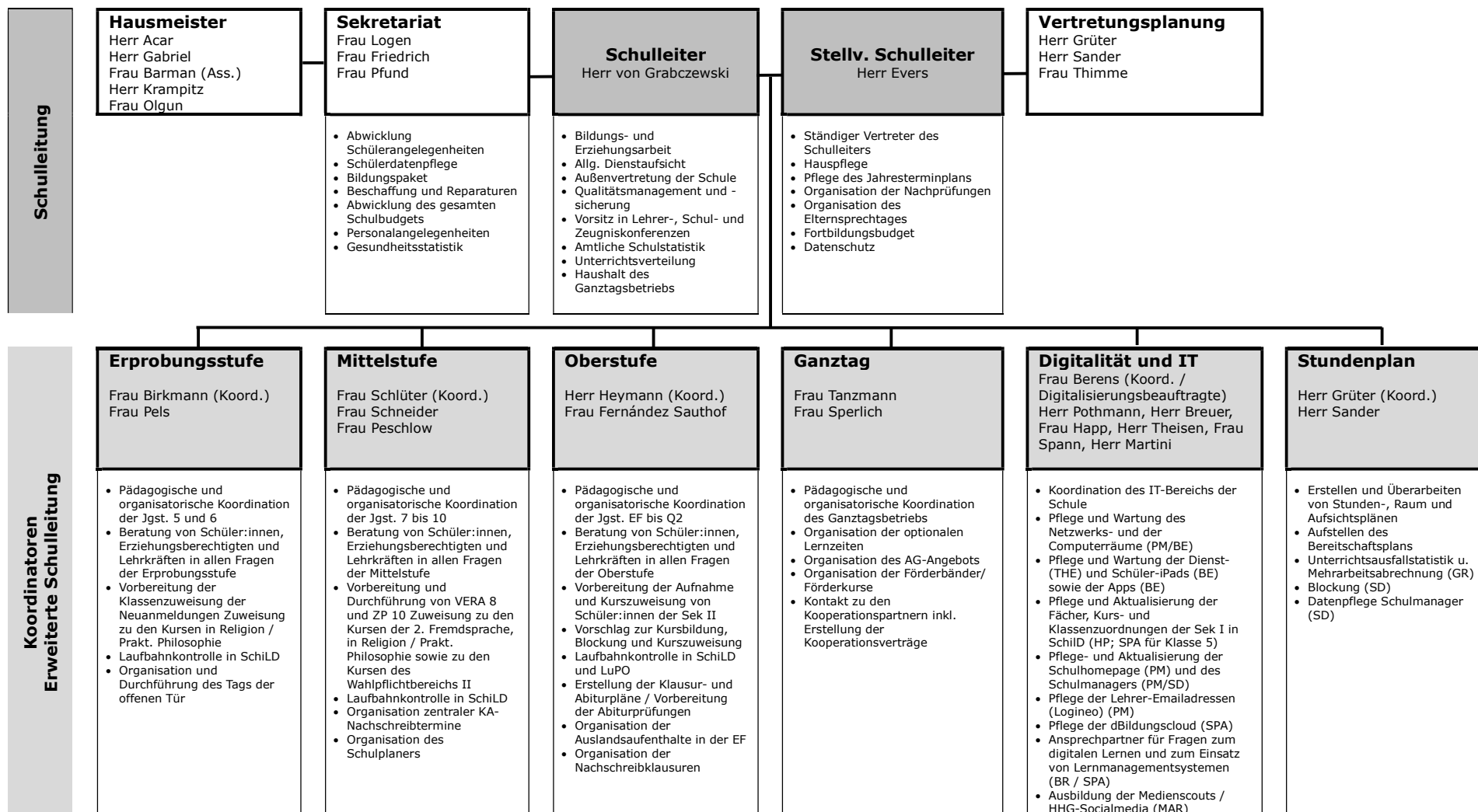


# Organigramm Heinrich-Heine-Gymnasium Köln

## Schuljahr 2025/2026



# Organigramm Heinrich-Heine-Gymnasium Köln Schuljahr 2025/2026

Weitere Ansprechpartner

Beratung		Ausbildung	Arbeitsschutz und Sicherheit	Sonstiges	
<b>Schulsozialarbeit</b> Frau Wagner	<b>Berufsorientierung</b> Frau Gröbe Frau Heuer Frau Steffens Herr Lempert	<b>ABB / Betreuung der Referendar:innen</b> Frau Stehr Herr Otto	<b>Sicherheitsbeauftragte</b> Frau Prauzner Herr Müllhäuser Herr Linster (Sporthallen)	<b>Erasmus Plus</b> Frau Lenz Frau Schneider	<b>Schüler helfen Schülern</b> Frau Busch Frau Lenz
<b>Beratungsteam</b> Frau Birkmann Frau Koc		<b>Praxissemester</b> Herr Otto	<b>Gefahrstoffbeauftragte</b> Frau Prauzner Herr Müllhäuser	<b>Cambridge (ESOL)</b> Frau Grünewald	<b>Fahrtenkoordination</b> Frau Klein
<b>Sprachfördergruppe</b> Frau Wortmann	<b>Ansprechpartnerinnen für Gleichstellungsfragen</b> Frau Kammer Frau Anslík	<b>Orientierungspraktikum</b> Frau Stehr	<b>Strahlenschutzbeauftragte</b> Frau Wolf	<b>DEL F</b> Frau Schneider	<b>Skifahrt 8</b> Herr Schlegel
<b>LRS</b> Frau Mehnert	<b>Streitschlichtung</b> Frau Vermaseren Frau Pels Frau Prauzner Frau Salisch Frau Tanzmann		<b>Schulsanitätsdienst</b> Herr Schmidt Frau Sprem	<b>Schule ohne Rassismus</b> Frau Koc Frau Anslík	<b>Veranstaltungstechnik</b> Herr Franz
<b>Lobby für Mädchen</b> Frau Tanzmann			<b>Suchtprävention</b> Frau Kammer	<b>Lehrmittelverwaltung</b> Herr Wrobel Herr Coltau	<b>Kontakt Kulturforum</b> Frau Wolst Frau Fulgraff
<b>SV-Lehrkräfte</b> Frau Klein Herr Theisen					<b>Begabtenförderung</b> Frau Wolf

## Klassen- und Jahrgangsstufenteams:

Erprobungsstufe	Mittelstufe	Oberstufe
<b>5a</b> Frau Birkmann / Herr Otto <b>5b</b> Frau Busch / Frau Sprem <b>5c</b> Frau Moritz / Frau König / Herr Ponukarin <b>5d</b> Frau Wolf / Frau Linden  <b>6a</b> Frau Spann / Herr Franz <b>6b</b> Frau Lenz / Herr Pothmann <b>6c</b> Frau Pels / Herr Schlegel <b>6d</b> Frau Prauzner / Frau Mehnert	<b>7a</b> Frau Koc, Frau Salisch <b>7b</b> Herr Martini, Frau Fernández Sauthof <b>7c</b> Herr Theisen, Frau Kurlanda <b>7d</b> Frau Tanzmann, Herr Vomrath  <b>8a</b> Frau Malke, Frau Hülse <b>8b</b> Frau Peschlow / Herr Sander <b>8c</b> Frau Schlüter / Herr Dianati <b>8d</b> Frau Anslík / Frau Vermaseren  <b>9a</b> Frau Schaumann / Frau Schneider <b>9b</b> Frau Krause / Herr Grüter <b>9c</b> Frau Steffens / Frau Klein <b>9d</b> Frau Krasenbrink / Herr Coltau  <b>10a</b> Frau Heuer, Frau Esser <b>10b</b> Frau Kammer, Herr Wrobel <b>10c</b> Frau Happ, Herr Ponukarin <b>10d</b> Frau Thimme, Herr Schmidt	<b>EF</b> Frau Fernández Sauthof, Frau Berens, Herr Junkersdorf <b>Q1</b> Frau Sperlich, Herr Lempert

# Organigramm Heinrich-Heine-Gymnasium Köln Schuljahr 2025/2026

## Mitwirkungsgremien

Lehrerrat	Schülervertretung	SV-Lehrkräfte	Schulpflegschaftsvorsitzende
Frau Happ Herr Junkersdorf Herr Lempert Frau Peschlow Frau Sperlich	Jona Hücker (Schülersprecher) Alice Galahn (Stellv.)  Marie Froitzhuber    Ruhama Tadesse Lena Hahne            Majid Um-Albenien Maximilian Hänsel   Stefan Flaum	Herr Theisen Frau Klein	Frau Reichel Frau Weyer (Stellv.)
Teilkonferenz	Schulkonferenz		
Beratung der Schulleitung in schuldisziplinarischen Angelegenheiten nach § 53 SchG	<ul style="list-style-type: none"> <li>- Oberstes Mitwirkungsgremium</li> <li>- legt Grundsätze im Rahmen der bestehenden Rechtsvorschriften fest (Abschluss von Vereinbarungen und Kooperationen, Lehrmittel, Schulhaushalt, Grundsätze der Verteilung und des Umfangs von Hausaufgaben, pädagogische Konzepte u.a.)</li> </ul>		
<b>Vorsitz</b> Herr von Grabczewski Herr Evers (Stellv.)  <b>Lehrkräfte</b> Frau Fernández Sauthof Herr Theisen Herr Vomrath  Herr Pothmann (Stellv.) Herr Heymann (Stellv.) Frau Busch (Stellv.)  <b>Elternvertretung</b> Frau Witt Frau Seker (Stellv.)  <b>Schülervertretung</b> Jona Hücker	<b>Schülervertretung</b> Jona Hücker (Schülersprecher) Alice Galahn (Stellv.) Marie Froitzhuber Ruhama Tadesse Lena Hahne Majid Um-Albenien  Maximilian Hänsel (Stellv.) Stefan Flaum (Stellv.)	Herr von Grabczewski (Vorsitz) Herr Evers (Stellv.)  <b>Lehrkräfte</b> Herr Schmidt Herr Martini Frau Schlüter Frau Berens Frau Heuer Frau Thimme  Herr Grüter (Stellv.) Herr Otto (Stellv.) Frau Pels (Stellv.) Herr Müllhäuser (Stellv.) Herr Dianati (Stellv.) Herr Lempert (Stellv.)	<b>Elternvertretung</b> Frau Reichel Frau Weyer Frau Fischer Frau Heinen Frau Doppelfeld Herr Khan  Frau Witt (Stellv.) Frau von der Ruhr (Stellv.) Frau Öner (Stellv.) Frau Fouad (Stellv.) Frau Schwabe (Stellv.) Frau Mauel (Stellv.) Frau Melser-Chilaj (Stellv.)
<b>Eilausschuss:</b> Herr von Grabczewski (Vorsitz), Herr Schmidt, Frau Reichel, Jona Hücker			